




Acercas de las advertencias

 **AVISO:** Un AVISO indica que existe el riesgo de que se produzcan daños materiales, lesiones o incluso la muerte.

Información importante: instalación del kit de cables de la unidad de disco duro

 **AVISO:** Antes de manipular el interior del equipo, lea las instrucciones de seguridad que se entregan con él. Para obtener información adicional sobre prácticas recomendadas de seguridad, consulte la página de inicio sobre el cumplimiento de normativas en www.dell.com/regulatory_compliance.


 **AVISO:** Para protegerse de las descargas eléctricas, siempre desconecte el equipo de la toma de alimentación eléctrica antes de retirar y reemplazar las piezas en el equipo.

El kit de cables de la unidad de disco duro evita que el cable del disco duro se doble o se dañe mientras se reemplaza la cubierta de la base inferior. El kit consta de:

- un cable flexible de la unidad de disco duro
- un tope de goma

Para instalar el kit de cables de la unidad de disco duro:

- 1 Extraiga la cubierta de la base inferior y la batería.

 **NOTA:** Para obtener más información sobre cómo retirar la cubierta de la base inferior y la batería, consulte el *manual de servicio* en support.dell.com/manuals.

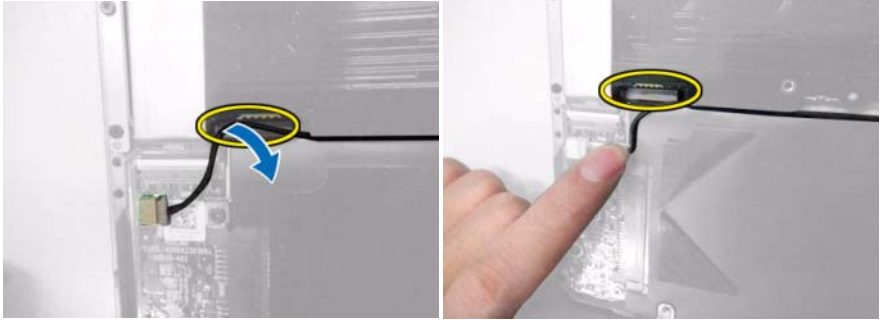
- 2 Desconecte los extremos del cable flexible actual de la unidad de disco duro de la placa base y los conectores de la unidad de disco duro.




- 3 Retire cuidadosamente el cable flexible de la unidad de disco duro de la placa base.

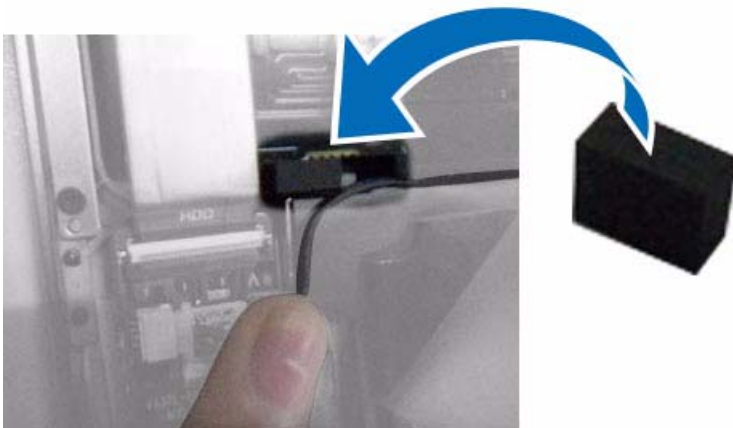


- 4 Colocar el cable flexible de manera que deje espacio para el protector de hule.




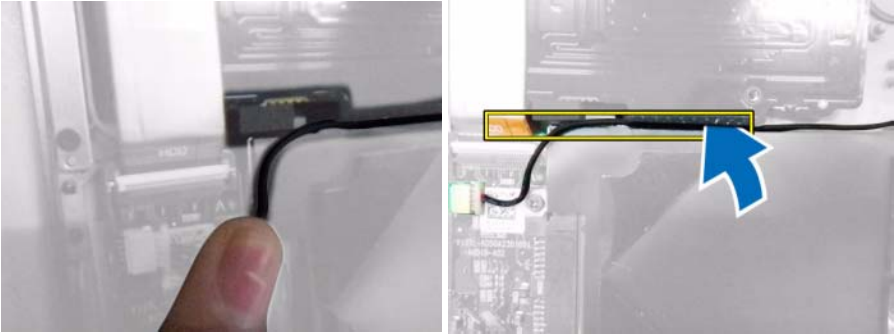
- 5 Despegar la cinta de doble cara para fijar el protector de hule a la computadora.

 **NOTA:** Pegar el protector de hule como se muestra en la imagen de abajo para evitar que el cable de repuesto sea cortado por el borde del lector de tarjetas.

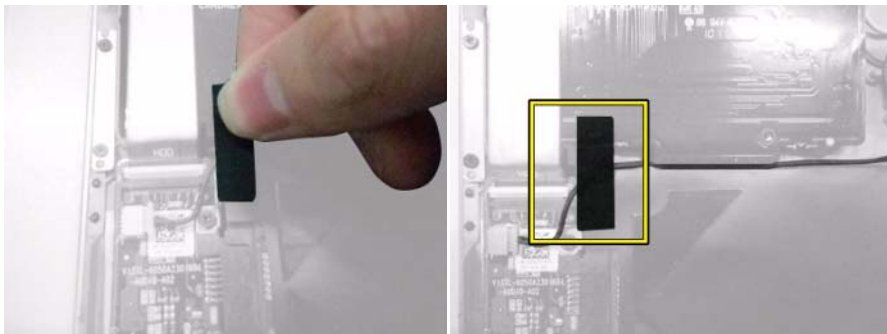


6 Reensamblar el cable añadiendo el protector de hule.

 **NOTA:** El cable debe ser presionado entre la placa y el disco duro.



7 Fijar la cinta de doble cara sobre el cable y el protector de hule para asegurar que el cable esté asegurado.



8 Retire cuidadosamente la cinta de cara doble del cable flexible de la unidad de disco duro.

9 Conecte el extremo del cable flexible de la unidad de disco duro con la etiqueta de HDD en el conector de la unidad de disco duro.


- 10 Conecte el otro extremo del cable de la unidad de disco flexible al conector de la placa base.



- 11 Presione el cable flexible de la unidad de disco duro para asegurarse de que la cinta de cara doble se adhiera al borde de la placa del lector de tarjetas.



- 12 Reemplace la cubierta de la base inferior y la batería.

 **NOTA:** Para obtener más información sobre cómo reemplazar la cubierta de la base inferior, consulte el *manual de servicio* en support.dell.com/manuals.

Cómo retirar el kit de cables de la unidad de disco duro

Para retirar el kit de cables de la unidad de disco duro, siga los pasos anteriores en el orden inverso.



Precaución: Mientras reemplaza la cubierta de la base inferior, no ejerza presión para evitar daños en el cable flexible de la unidad de disco duro.

La información contenida en esta publicación puede modificarse sin previo aviso.

© 2013 Dell Inc. Todos los derechos reservados.

Queda estrictamente prohibida la reproducción de este material en cualquier forma sin la autorización por escrito de Dell Inc.

Marcas comerciales utilizadas en este texto: Dell™, el logotipo de DELL y Vostro™ son marcas comerciales de Dell Inc.

Otras marcas comerciales y otros nombres comerciales pueden utilizarse en esta publicación para hacer referencia a las entidades que los poseen o a sus productos. Dell Inc. renuncia a cualquier interés sobre la propiedad de marcas y nombres comerciales que no sean los suyos.